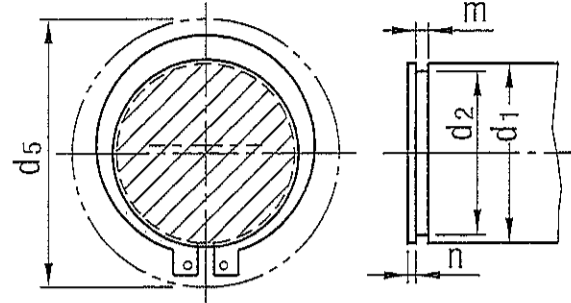
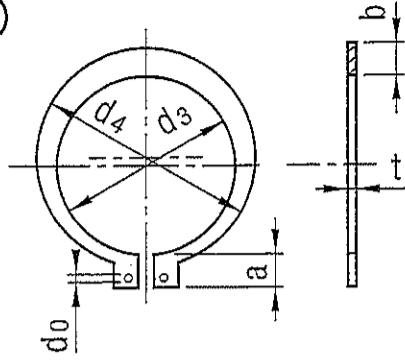


C形止め輪 JIS B 2804(2001)より抜粋

1.C形止め輪(軸用)



直径 d_0 の穴の位置は、止め輪を適用する軸に入れたとき、溝にかくれぬようにする。

d_5 は、軸にはめるときの外周の最大径。

C形止め輪(軸用)

単位: mm

呼び(1)	止め輪						適用する軸(参考)															
	d_3		t		b	a	d_0	d_5	d_1	d_2		m		n								
	基準寸法	許容差	基準寸法	許容差	(約)	(約)	(最小)			基準寸法	許容差	基準寸法	許容差	(最小)								
10	9.3	±0.15	1	±0.05	1.6	3	1.2	17	10	9.6	0 -0.09	1.15										
(11)	10.2				1.8	3.1		18	11	10.5												
12	11.1	±0.18			1.2	±0.06	1.8	3.2	1.5	19					12	11.5	0 -0.11	1.35				
(13)	12						1.8	3.3		20					13	12.4						
14	12.9	±0.2			1.2	±0.06	2	3.4	2	22					14	13.4	0 -0.21	1.75				
15	13.8						2.1	3.5		23					15	14.3						
16	14.7						2.2	3.6		24					16	15.2						
17	15.7						2.2	3.7		25					17	16.2						
18	16.5						2.6	3.8		26					18	17						
(19)	17.5						2.7	3.8		27					19	18						
20	18.5		2.7	3.9			28	20		19												
(21)	19.5		2.7	4			30	21		20												
22	20.5		2.7	4.1			31	22		21												
(24)	22.2		±0.25	1.6(2)			±0.06	3.1		4.2	2.5	33	24	22.9	0 -0.25	1.95						
25	23.2	3.1			4.3	34		25	23.9													
(26)	24.2	3.1			4.4	35		26	24.9													
28	25.9	3.1			4.6	38		28	26.6													
(29)	26.9	3.5			4.7	39		29	27.6													
30	27.9	3.5			4.8	40		30	28.6													
32	29.6	4			5.3	43		32	30.3													
(34)	31.5	4			5.4	45		34	32.3													
35	32.2	4			5.4	46		35	33													
(36)	33.2	±0.4			1.8	±0.07		4.5	5.6	2		47	36	34			0 -0.25	2.2				
(38)	35.2		4.5	5.8			50	38	36													
40	37		4.5	6.2			53	40	38													
(42)	38.5		4.8	6.3			55	42	39.5													
45	41.5		4.8	6.5			58	45	42.5													
(48)	44.5		5	6.7			62	48	45.5													
50	45.8		5	6.8			64	50	47													
(52)	47.8		5	7			66	52	49													
55	50.8		±0.45	2			±0.07	5	7		2.5	70	55	52	0 -0.3	2.7						
(56)	51.8							5	7			71	56	53								
(58)	53.8	5.5			7.1	73		58	55													
60	55.8	5.5			7.2	75		60	57													
(62)	57.8	5.5			7.2	77		62	59													
(63)	58.8	5.5			7.3	78		63	60													
65	60.8	6.4			7.4	81		65	62													
(68)	63.5	6.4			7.8	84		68	65													
70	65.5	6.4			7.8	86		70	67													
(72)	67.5	2.5			±0.08	±0.08		7	7.9	2.5		88	72	69			0 -0.3	2.7	2.5			
75	70.5		7	7.9			92	75	72													
(78)	73.5		7.4	8.1			95	78	75													
80	74.5		7.4	8.2			97	80	76.5													

注(1): 呼びは、()以外を優先し、必要に応じて()のものを使用。

注(2): 厚さ(t)=1.6mmは当分の間1.5mmとすることができる。この場合mは1.65mmとする。

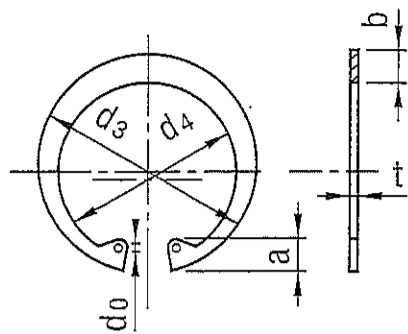
備考 1. 止め輪円環部の最小幅は、板厚より小さくしてはならない。

2. 適用する軸の寸法は、推奨する寸法を参考として示したものである。

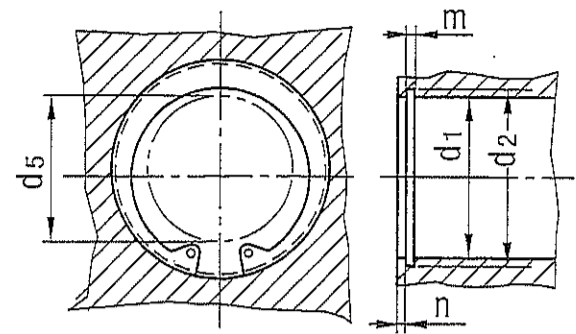
3. d_4 寸法(mm)は、 $d_4 = d_3 + (1.4 \sim 1.5)b$ とすることが望ましい。

参考 厚さは、日本ばね工業会規格JSMA No.6-1976(ばね用鋼帯)によっている。

2.C形止め輪(穴用)



直径 d_0 の穴の位置は、止め輪を適用する穴に入れたとき、溝にかくれないようにする。



d_5 は、穴にはめるときの内周の最小径。

C形止め輪(穴用)

単位: mm

呼び(1)	止め輪						適用する穴(参考)						
	d_3		t		b	a	d_5	d_1	d_2		m		n
	基準寸法	許容差	基準寸法	許容差	(約)	(約)	(最小)		基準寸法	許容差	基準寸法	許容差	(最小)
10	10.7	±0.18	1	±0.05	1.8	3.1	1.2	3	10	10.4	+0.11 0	1.15	1.5
11	11.8				1.8	3.2		4	11	11.4			
12	13				1.8	3.3		5	12	12.5			
(13)	14.1				1.8	3.5	6	13	13.6				
14	15.1				2	3.6	7	14	14.6				
15	16.2				2	3.6	8	15	15.7				
16	17.3				2	3.7	8	16	16.8				
(17)	18.3				2	3.8	9	17	17.8				
18	19.5				2.5	4	10	18	19				
19	20.5				2.5	4	11	19	20				
20	21.5	±0.2	1.2	±0.06	2.5	4	2	12	20	21	+0.21 0	1.35	1.5
(21)	22.5				2.5	4.1		12	21	22			
22	23.5				2.5	4.1		13	22	23			
(24)	25.9				2.5	4.3		15	24	25.2			
25	26.9				3	4.4		16	25	26.2			
(26)	27.9				3	4.6		16	26	27.2			
28	30.1				3	4.6		18	28	29.4			
30	32.1				3	4.7		20	30	31.4			
32	34.4				3.5	5.2		21	32	33.7			
(34)	36.5				3.5	5.2		23	34	35.7			
35	37.8	±0.25	1.6(2)	±0.06	3.5	5.2	2.5	24	35	37	+0.25 0	1.75	+0.14 0
(36)	38.8				3.5	5.2		25	36	38			
37	39.8				3.5	5.2		26	37	39			
(38)	40.8				4	5.3		27	38	40			
40	43.5				4	5.7		28	40	42.5			
42	45.5				4	5.8		30	42	44.5			
45	48.5				4.5	5.9		33	45	47.5			
47	50.5				4.5	6.1		34	47	49.5			
(48)	51.5				4.5	6.2		35	48	50.5			
50	54.2				4.5	6.5		37	50	53			
52	56.2	±0.4	1.8	±0.07	5.1	6.5	2	39	52	55	+0.3 0	1.95	2
55	59.2				5.1	6.5		41	55	58			
(56)	60.2				5.1	6.6		42	56	59			
(58)	62.2				5.1	6.8		44	58	61			
60	64.2				5.5	6.8		46	60	63			
62	66.2				5.5	6.9		48	62	65			
(63)	67.2				5.5	6.9		49	63	66			
(65)	69.2				5.5	7		50	65	68			
68	72.5				6	7.4		53	68	71			
(70)	74.5				6	7.4		55	70	73			
72	76.5	±0.45	2	±0.07	6.6	7.4	2.5	57	72	75	+0.3 0	2.2	2.5
75	79.5				6.6	7.8		60	75	78			
(78)	82.5				6.6	8		62	78	81			
80	85.5				7	8		64	80	83.5			

注(1): 呼びは、()以外を優先し、必要に応じて()のものを使用。

注(2): 厚さ $t=1.6$ mmは当分の間 1.5 mmとすることができる。この場合 m は 1.65 mmとする。

備考 1. 止め輪円環部の最小幅は、板厚より小さくしてはならない。

2. 適用する穴の寸法は、推奨する寸法を参考として示したものである。

3. d_4 寸法(mm)は、 $d_4=d_3-(1.4\sim 1.5)b$ とすることが望ましい。

参考 厚さ t は、日本ばね工業会規格JSMA No.6-1976(ばね用鋼帯)によっている。